

CETE de l'Est

*Laboratoire des
Ponts et Chaussées
de Strasbourg*

Groupe Acoustique



*Réseau
Scientifique et
Technique*

Cartes de bruit stratégiques

Grandes infrastructures de transports terrestres

Voies routières - Routes départementales

Département de l'Aube (10)

Résumé non technique

Échéance juin 2012



**Présent
pour
l'avenir**



Centre d'Études Techniques de l'Équipement de l'Est

1. Introduction

La Direction Départementale des Territoires de l'Aube a confié la réalisation des Cartes de Bruits Stratégiques pour les routes départementales au Centre d'Etudes Techniques de l'Équipement de l'Est – Laboratoire Régional des Ponts et Chaussées de Strasbourg.

Le présent document constitue le résumé non technique des principaux résultats de l'évaluation. La notice annexée précise la méthodologie employée.

2. Identification du réseau

Le réseau routier à cartographier ou à mettre à jour pour l'échéance « juin 2012 » sont les routes dont le trafic est supérieur à 3 millions de véhicules par an, soit un TMJA (Trafic Moyen Journalier Annuel) supérieur à 8 200 véhicules par jour.

Le réseau concerné par l'échéance 2012 est cartographié Figure 1 et les trafics correspondants sont donnés au Tableau 1.

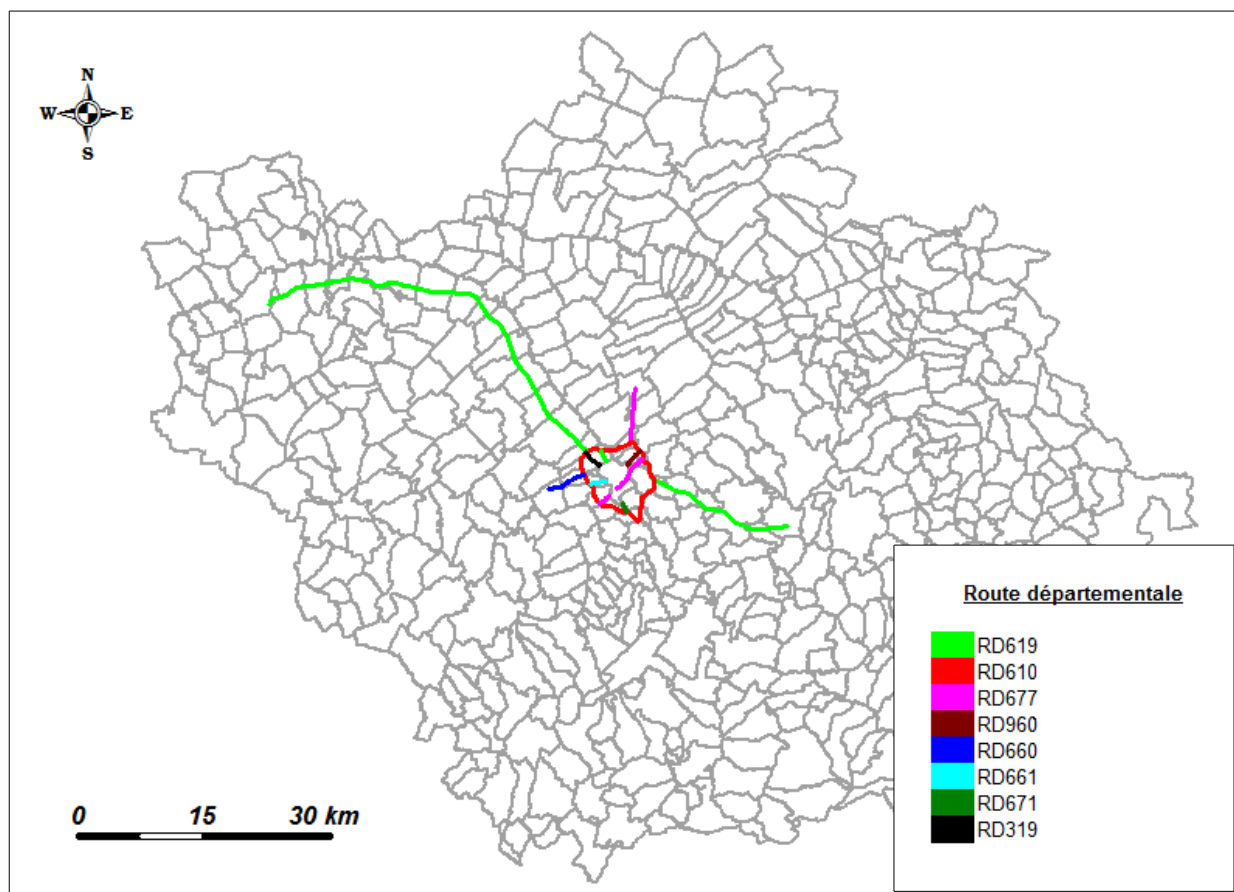


Figure 1 : carte des routes départementales à cartographier pour 2012

Route	Début	Fin	TMJA	Pourcentage PL
RD660	Rocade Ouest RD610	Giratoire avec la bretelle vers l'A5	12000 à 15000	9,5
RD677	Rocade Sud RD610	Giratoire entrée de Feuges	9500 à 23000	8,3
RD619	RD442 Nogent-sur-Seine	PR85+000	8500 à 18500	10
RD610	Giratoire avec la RD671	Giratoire avec la RD671	18000	10
RD960	Avenue Robert Schuman	Rocade Nord RD610	14000	4,3
RD661	Avenue Gallieni	Rocade Ouest RD610	10000	4,5
RD671	Boulevard de Dijon	Rocade Sud RD610	12500	7,5
RD319	Rocade N-O RD610	Rue Général Sarrail	12000	3,8

Tableau 1 : Routes départementales à cartographier dans le département pour 2012

3. Secteurs affectés par le bruit : carte de type B

Les cartes de type B correspondent aux secteurs affectés par le bruit au sens de l'arrêté du 03 mai 1996. Elles ont été extraites de du classement sonore du département de l'Aube pris par arrêté du préfet

Adresse du classement :

<http://www.aube.gouv.fr/index.php>

4. Statistiques d'exposition au bruit

4.1. Dénombrement des populations et établissements sensibles

Le Tableau 2 présente les résultats pour chaque axe, chaque indicateur Lden et Ln. On calcule le nombre de personnes exposées au-dessus de la valeur limite. Ces valeurs sont à relativiser, il s'agit d'une **estimation par modélisation** et non d'un dénombrement réel. De plus, l'ensemble de la population d'un bâtiment est affecté au niveau sonore maximal du bâtiment quand bien même une seule façade est exposée au bruit de l'infrastructure.

Nom	Nombre de personnes exposées – Lden en dB(A)										
	[55;60[[60;65[[65;70[[70;75[>75		>68
D660	0		6		1		0		0		0
D677	1959	1E+2S	1309		703	1E	832		45		1294
D619	1394	2E+1S	619	1E	1210	1E+1S	414		0		1042
D610	1491	1S	375	1E	26	1E	18		0		18
D319	362	1E	286		208	1E	164		0		267
D661	151	1E	74		334		3		0		119
D671	111		55		179		8		0		72
D960	218	1E	203	1S	266		131		0		238
Total	5686	6E+4S	2927	2E+1S	2927	4E+1S	1570		45		3050
Communes incluses dans l'agglomération de Troyes											
Troyes	1342	1E+1S	1105		487		530		45		870
Pont-Sainte-Marie	293	1E+1S	212	1S	257		131		0		238
Lavau	147		0		0		0		0		0
La Rivière-de-Corps	110		23		21		0		0		0
Rosières-Près-Troyes	46		16		0	1E	0		0		0
Saint-André-Les-Vergers	548		291		186	1E	288		0		387
Saint-Julien-Lès-Villas	111		55		179		8		0		72
Saint-Parres-Aux-Tertres	167		47		8		0		0		6
Sainte-Maure	30		0		0		0		0		0
Sainte-Savine	402	2E	143		334		3		0		119

Nom	Nombre de personnes exposées – Ln en dB(A)										
	[50;55[[55;60[[60;65[[65;70[>70		>62
D660	6		1		0		0		0		0
D677	1435		574	1E	939		86		0		556
D619	649	1E	1135	1E+1S	493		0		0		32
D610	313	1E	30		0		0		0		0
D319	287		215	1E	165		0		0		67
D661	50		320		47		0		0		0
D671	64		171		18		0		0		0
D960	567	1S	218		203		266		131		468
Total	3371	2E+1S	2664	3E+1S	1865		352		131		1123
Communes incluses dans l'agglomération de Troyes											
Troyes	1153		384		636		45		0		353
Pont-Sainte-Marie	297	1S	265		137		0		0		107
Lavau	0		0		0		0		0		0
La Rivière-de-Corps	26		8		0		0		0		0
Rosières-Près-Troyes	16	1E	0		0		0		0		0
Saint-André-Les-Vergers	319		166	1E	283		41		0		193
Saint-Julien-Lès-Villas	64		171		18		0		0		0
Saint-Parres-Aux-Tertres	31		8		0		0		0		0
Sainte-Maure	0		0		0		0		0		0
Sainte-Savine	99		320		47		0		0		0

Tableau 2 : dénombrement des populations et établissements sensibles (E=enseignement, S=santé).

4.2. Estimation des superficies exposées

Les superficies en Lden ont été calculées en englobant les bâtiments et en retirant la plateforme des routes.

Voie	Surface exposée à Lden (dB(A)) supérieur à		
	55	65	75
D660	3,22	0,76	0,14
D677	7,24	1,85	0,28
D619	27,07	6,49	0,84
D610	14,49	3,57	0,8
D319	0,54	0,16	0,00003
D661	0,13	0,04	0
D671	0,28	0,07	0,0005
D960	0,5	0,14	0,002
Total	53,47	13,08	2,06
Communes incluses dans l'agglomération de Troyes			
Troyes	1,1	0,4	0,09
Pont-Sainte-Marie	0,83	0,17	0,001
Lavau	3,1	0,76	0,2
La Rivière-de-Corps	0,26	0,06	0,01
Rosières-Près-Troyes	0,81	0,25	0,03
Saint-André-Les-Vergers	0,97	0,39	0,07
Saint-Julien-Lès-Villas	0,63	0,15	0,0100
Saint-Parres-Aux-Tertres	2,8	0,77	0,12
Sainte-Maure	0,54	0,11	0,02
Sainte-Savine	2,43	0,67	0,13

Tableau 3 : estimation des superficies exposées en km².